

*Beleef*  
Het Groninger  
Landschap



# Iwema Steenhuis

**Wandelen door het Westerkwartier**

*Wandelroute*  
3 km  
circa 1,5 uur



## Iwema Steenhuis

Deze wandeling voert u langs een landschap dat karakteristiek is voor het Zuidelijk Westerkwartier. De route wordt aangegeven met gele paaltjes. Geniet van de mooie doorkijkjes langs vogelrijke elzensingels, over bloemrijke graslanden. En als bonus is er natuurlijk het unieke Iwema Steenhuis met zijn mooie tuin.

**Vanaf Niebert neemt u de afslag naar de sportvelden en volgt u de borden 'Parkeerplaats Museum'.** Niebert ligt op de eeuwenoude zandrug van Marum naar Tolbert. De eerste kolonisten vestigden zich in dit gebied in de 10<sup>e</sup> eeuw. Ze bouwden met de weinige beschikbare middelen eenvoudige hutten en begonnen het land te bewerken. Eerst dichtbij de - hoge en droge - zandrug, maar dan steeds verder het moerassige veengebied in. Zo ontstonden de langgerekte smalle percelen die ook in de 21<sup>e</sup> eeuw zo kenmerkend zijn voor het Zuidelijk Westerkwartier.



- rouwmantel

In het najaar komen er veel vlinders af op het gevallen, rottende fruit in de tuin achter het steenhuis. Zo is bijvoorbeeld de zeldzame rouwmantel waargenomen.

Beleef



Het Groninger Landschap

**1 Vanaf de parkeerplaats gaat u linksaf. Sla rechtsaf bij het bord 'museum 't Steenhuus'. U loopt nu voor het Iwema Steenhuus langs.** In de 14<sup>e</sup> eeuw voerden de meeste inwoners van deze streek dagelijks de harde strijd om het bestaan. Maar een enkeling had iets opgebouwd dat de moeite waard was om te beschermen. Zij waren degenen die een zogenaamd steenhuis bouwden om familie en bezittingen te beschermen tegen roversbenden en vijandelijke troepen. Ooit telde de provincie Groningen honderden steenhuisen. In de 15<sup>e</sup> eeuw verloren ze hun functie, omdat vuurwapens steeds zwaarder werden. Een deel werd afgebroken, een deel werd verbouwd en uitgebreid tot borg. Ook het Iwema Steenhuus heeft door de eeuwen heen de nodige veranderingen ondergaan. Zo waren de hoge ramen van het voorhuis en de aangebouwde stallen er aanvankelijk natuurlijk niet. Toch geldt het Iwema steenhuis als het enige in de provincie Groningen waarin de oorspronkelijke opzet als versterkte toren nog zichtbaar bewaard is gebleven.

**2 Het bruggetje met het eerste klaphekje leidt naar het museum!**

In de schuur van het Iwema Steenhuus vindt u het museum 't Steenhuus. Het is geopend van 1 mei tot 1 november, elke donderdag, zaterdag en zondag van 13.30 tot 17.00 uur en wordt gerund door vrijwilligers. In stijlkamers beleeft u hoe bewoners in het Zuidelijk Westerkwartier einde 18e en begin 19e eeuw leefden.

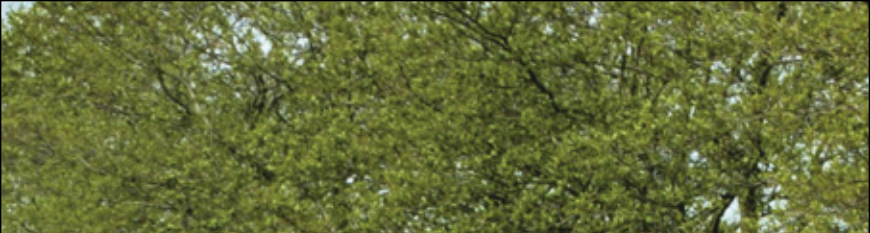


• eegel

A vibrant landscape featuring a foreground meadow filled with green grass and numerous small yellow and white daisies. In the middle ground, a thin wooden fence runs across the frame. Behind the fence is a dense line of tall, slender trees with bright green foliage. The background shows a clear blue sky with scattered white clouds.

tjiftjaf

elzensingels



**3 U vervolgt de route door bij het volgende klaphekje linksaf te slaan. Achter het steenhuis ligt de fraaie tuin. Neem gerust even het pad naar links en het bruggetje om er een kijkje te nemen.** De grootste blikvanger is de imposante rode beuk in het midden. Deze wordt geschat op 250 jaar en is met een omtrek van meer dan 6 meter de grootste beuk van de provincie. Enkele jaren geleden was de boom er door teveel zonlicht slecht aan toe. Door ingrijpen van Het Groninger Landschap is hij weer helemaal gezond. Let ook op de fruitbomen; hier staan enkele bijzondere oude hoogstam fruitrassen zoals Groninger Kroon, Zijden Hemdje, Winschoter Glorie, Renet Ekenstein en het Kaneelzoetje. In het voorjaar en zomer kunt u bovendien genieten van een zee van witte, gele en lichtpaarse 'börgbloumkes'.

**4 Loop rechtdoor en volg het pad met een haakse bocht naar links. U komt nu op het fietspad en gaat hier rechtsaf. Hier staan prachtige oude eiken en zwarte elzen.** De elzensingels langs de graslanden achter het steenhuis zijn karakteristiek voor het Westerkwartier. Het Groninger Landschap heeft de afgelopen jaren veel singels hersteld. Dat was nodig omdat ze te lijden hebben gehad onder de schaalvergroting in de landbouw. In de herstelde singels hebben ook allerlei struiken en kruiden een kans. En bramenstruiken trekken bijvoorbeeld weer veel insecten en (zang)vogels aan.



• honingbij



• kramsvogel

- 5 Halverwege het fietspad ziet u links het voormalig hakhout bos, het 'Slangenbosje'.** Het Slangenbosje is een nat stukje bos met voornamelijk berken. Slangen worden er zelden of nooit meer aangetroffen, maar reeën des te meer. Hakhoutbosjes werden vroeger aangelegd voor bezemstelen, hardhout en ander geriefhout. Kenmerkend zijn de stobben met soms drie of meer uitgelopen stammen.
- 6 U gaat het pad naar rechts in. Aan de linkerkant ziet u een poel. Even na de poel slaat u het paadje naar links in.** Het Groninger Landschap heeft de laatste jaren een aantal oude drinkpoelen voor het vee opnieuw uitgegraven. Deze poelen oefenen ook een grote aantrekkingskracht uit op allerlei soorten amfibieën. De afstand ertussen is zo gekozen dat een ondernemende kikker niet te lang uit het water hoeft.
- 7 Als u het pad volgt naar links, komt u weer op het fietspad. Deze brengt u terug tot het steenhuis en het vertrekpunt van de wandeling.**

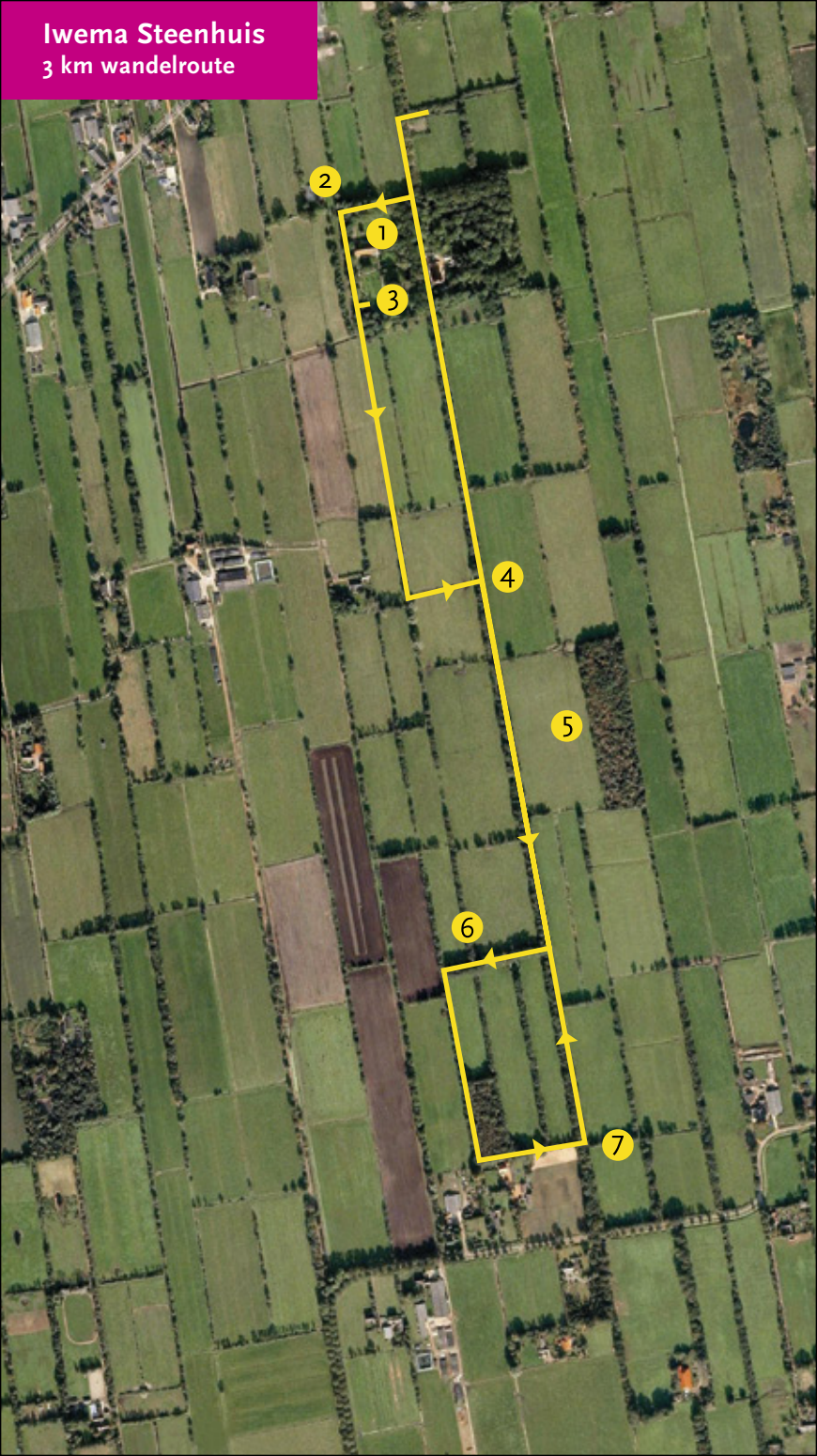
**Wilt u een langere wandeling maken via het De Coendersborch (circa 14 km)?** Bij punt 3, niet linksaf slaan, maar ga rechtdoor en volg 't Pad tot aan De Coendersborch.

- Sst, een vogel!

Dit is een van de weinige plekken in Nederland waar broedende kramsvogels zijn gesignaleerd. We kennen deze lijsterachtige vooral als wintergast. Als u tijdens een eenzame wandeling iemand hoort 'lachen', is het waarschijnlijk de groene specht. Dit is typisch een van de soorten die graag zijn insectenmaal bij elkaar sprokkelt in het halfopen singellandschap. Voor het uithakken van zijn nest kiest hij een van de oude bomen rond het Iwema Steenhuis.

# Iwema Steenhuis

3 km wandelroute





## **Alarm, vijand in aantocht!**

*Steenhuizen waren vierkante bouwwerken, met minstens drie verdiepingen en zijden van 10 bij 7,5 meter. Ze hadden dikke muren (65 cm) van kloostermoppen. De ingang bevond zich op de eerste etage, die bereikbaar was via een ophaaltrap. Als er gevaar dreigde, dan haastten de bewoners zich met hun kostbaarheden de trappen op naar boven. Waarschijnlijk ging er van alles mee: eten, drinken, levende have, wapens en weerbare mannen. Ongetwijfeld zullen ook de omwonenden met hun vrouwen en kinderen een beroep hebben gedaan op de heren Iwema. U kunt zich voorstellen dat het geen pretje moet zijn geweest om een etmaal op deze schuilplaats opeengepakt te zitten met enkele tientallen lotgenoten. Hoeveel van dit soort angstige momenten zich hebben voorgedaan in het Iwema Steenhuis? We weten het niet. De familie Iwema bewoonde het steenhuis tot in de 17e eeuw.*





## Coulissenlandschap Westerkwartier

In het Zuidelijk Westerkwartier ontdekt u dat de provincie Groningen meer te bieden heeft dan eindeloze vergezichten en uitgestrekte polders. Coulissenlandschap is een halfopen landschap waarin weiden of akkers worden begrensd door houtsingels, bossen, hagen of struiken. Door de beplanting en bebouwing heeft dit landschap het karakter van een toneel met coulissen. Hier wandelen is een bijzondere beleving met veel doorkijkjes en telkens nieuwe opkomende en weer verdwijnende landschapselementen!



*Deze folder is  
mede mogelijk  
gemaakt door:*



## Start route Iwema Steenhuis

- Adres: 't Pad 15  
9365 TA Niebert
- OV: [www.9292.nl](http://www.9292.nl), 0900-9292
- Gps: N 53 9.514, E 6 19.606



## Steun Het Groninger Landschap

Het Groninger Landschap zet zich met veel succes in voor behoud, beheer en ontwikkeling van natuur, landschap en cultuurhistorie in de provincie Groningen. Help ons daarbij! Voor maar € 18,- (of meer) per jaar bent u Beschermer van het landschap en ontvangt u ons mooie kwartaalblad Golden Raand. Kijk op onze website of neem contact op met het kantoor.

## Ook verkrijgbaar

### Wandelroutes:

- Bourtange
- De Dollard
- Iwema Steenhuis (Westerkwartier)
- Landgoed Coendersborch (Westerkwartier)
- Landgoed Ennemaborgh
- Leinwijk (Zuidlaardermeergebied)
- Lettelberterpetten (Leekstermeergebied)
- Oosterpolder (Zuidlaardermeergebied)

### Fietsroutes:

- Klutenplas (Noordkust)
- Reitdiepgebied
- Rondje Zuidlaardermeer (Zuidlaardermeergebied)

## Contact

Stichting Het Groninger Landschap  
Rijksstraatweg 333  
9752 CG Haren  
Telefoon: (050) 313 5901  
Email: [info@groningerlandschap.nl](mailto:info@groningerlandschap.nl)

